

# Monte Outeiro e Monte Novo

 Avis

 José Telles Varela da Costa



**Desert-Adapt**  
Restore Nature, Change to Adapt

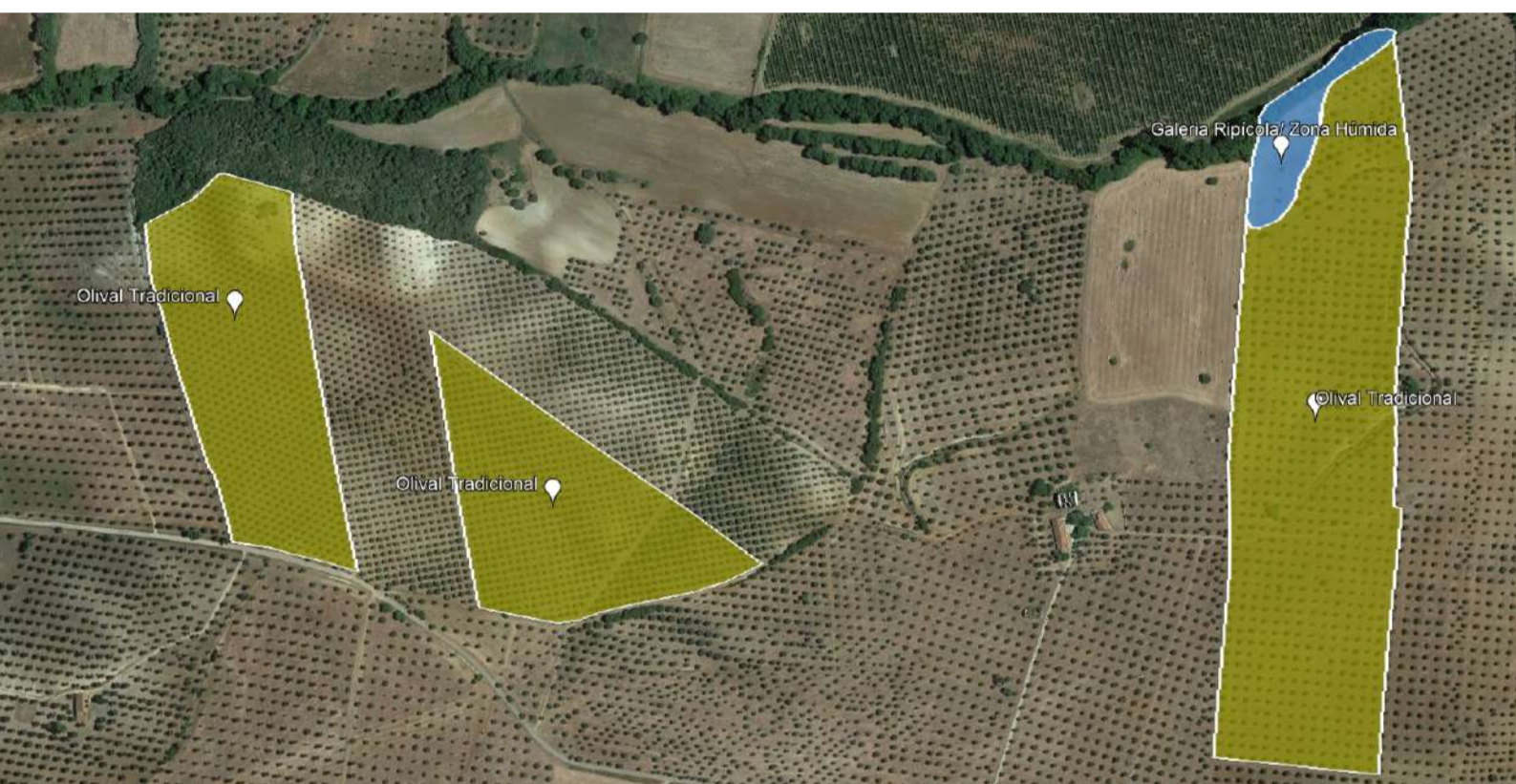


Monte Outeiro e Monte Novo são duas herdades adjacentes, com olival tradicional de sequeiro e uma zona ripícola onde passa um ribeiro todo o ano. Herdade em 2º ano de conversão para modo de produção biológico (MPB) e de momento a adotar práticas de gestão regenerativas, como a não mobilização de solos, a reflorestação e a gestão holística de pastoreio.

Desafios em relação às alterações climáticas:

Stress hídrico e a falta de coberto vegetal contribuem e acentuam os fenómenos de erosão do solo.

## Modelo de Adaptação às Alterações Climáticas



Funções:  económica  ecológica  social

Medidas de Adaptação

### Olival Tradicional

4,2ha/ 3,7ha/ 8,6ha

-  Fruta
-  Óleos e Resinas
- Aromáticas
- Pastagem
- Apicultura
-  Plantas Promotoras de Biodiversidade

5, 11, 14, 16, 17, 18, 22, 23, 25, 27, 31, 34, 35, 37, 46, 49, 52, 53

### Galeria Ripícola/ Zona Húmida

0,8ha

-  Aromáticas
-  Apicultura
- Bagas
-  Plantas Promotoras de Biodiversidade
- Promoção Vida Selvagem
- Abrigo Fauna Auxiliar
- Reflorestação
- Corredor Ecológico

1, 2, 3, 7, 9, 11, 13, 14, 17, 23, 31, 41, 45, 48, 52

## Medidas de Adaptação aplicadas

- 1- Recolha de Sementes
- 2- Estacaria
- 3- Limpeza de Vegetação
- 5- Micorrizas e Solos
- 7- Swales
- 9- Meias luas
- 11- Mobilizações Reduzidas
- 13- Captura e Armazenamento de Água
- 14- Fertilização Orgânica

- 16- Sementeira de Entrelinha
- 17- Leguminosas
- 18- Culturas de Cobertura
- 22- Adensamento
- 23- Plantio em Misturas
- 25- Vedações Vivas
- 27- Rega Gota-a-gota
- 31- Enxertia
- 34- Proteção Integrada
- 35- Gestão de Podas
- 37- Pastoreio Rotacional
- 41- Restauro da Paisagem

- 45- Proteção da Regeneração
- 46-Taludes e gabiões
- 48- Ensombramento
- 52- Proteção de Raízes
- 53- Bermas e Barreiras Vegetadas

